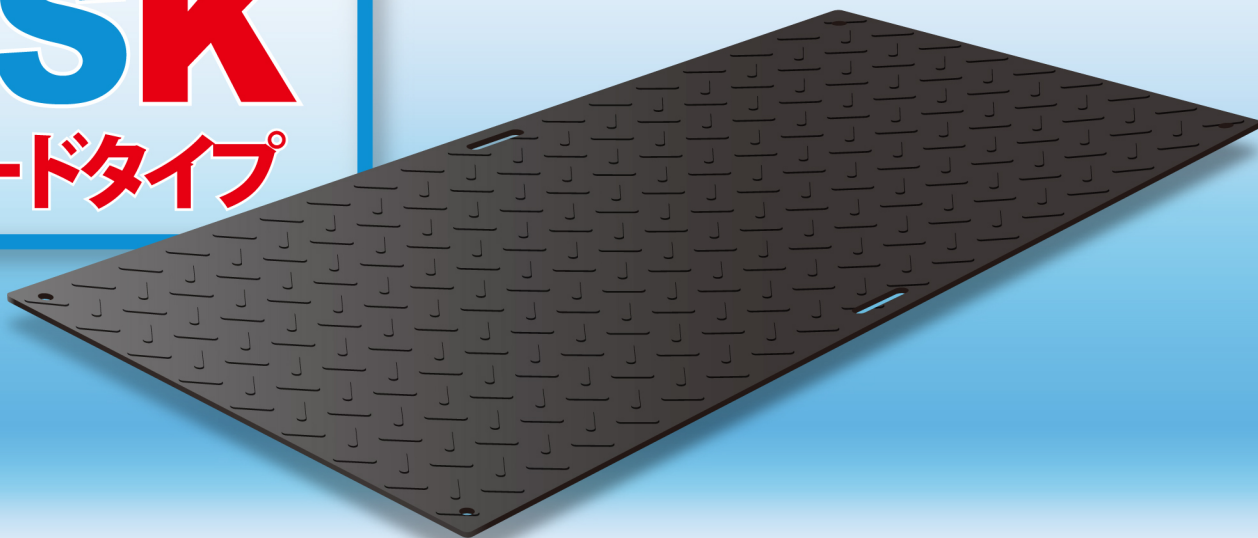


# プラボーくん<sup>®</sup>

## PSK ハードタイプ

- 硬質
- 重量 20Kg~
- ポリエチレン
- 3サイズ展開
- 3パターン展開
- 結具対応



### 軽量

作業効率: 1枚の重量が軽量なため設置・撤去が手軽に行えます。  
 安全対策: 重機の利用が押さえられることで重大事故の発生が低減されます。  
 環境対策: 重機の利用を押さええることでCO2発生量を減らします。

### ハード

騒音防止: 樹脂製なのでキャタピラ等の金属音が低減されます。  
 養生改善: 錆などの腐食がなく、合板・ベニアよりも強度が有りゴミも出ません。

### 環境

環境樹脂: 国内再生リサイクル原料を使用しています。  
 経費削減: 耐久性が高く繰り返しご利用いただけます。

### 製品仕様

※仕様は製造上予告なく変更する場合があります。

型番	サイズ (公差±25mm)	厚み・シボ			重量	色	材質
		S:片面凸 ■■■	W:両面凸 ■■■■	U:片面凹 ■■■			
PSK36	910×1820mm	16mm (13+3)	19mm (3+13+3)	13mm(-3)	約20kg	黒	ポリエチレン 100%
PSK46	1200×2000mm	16mm (13+3)	19mm (3+13+3)	13mm(-3)	約30kg		
PSK48	1200×2400mm	16mm (13+3)	19mm (3+13+3)	13mm(-3)	約40kg		

※専用オプションとして、2点止め金具(LP-1)、簡易止め金具L型(LP-2)、簡易止め金具平型(LP-3)、専用作業用Jフック(LP-J)がございます。

販売元 お問い合わせ先: 03-3630-1761

info@almax.jp

このたびは当製品をご採用頂きまことにありがとうございます。お取り扱いには、本紙をよくお読み頂きまして、安全に正しくお使い頂くようお願い申し上げます。

※本製品は再生(リサイクル)樹脂製品のため、従来の"敷き鉄板"とは異なる点がございます。



**【禁止事項】 重大事故につながる恐れがあります。**

- ブリッジでのご利用・穴の径が大きく車輛等の重量がかかる場合。
- クレーンのアウトリガー用敷板としてのご利用。
- 車輛等の走行にあたって急発進、急停車、急ハンドル。
- 軟弱地盤や崩落の恐れのある傾斜地でのご利用。
- 製品上での火気利用。
- 素手での取扱い。



**【ご利用時の注意】 安全のため下記の点に留意してください。**

- ズレ防止、段差補正等には専用固定金具等で設置作業を行ってください。  
用途によっては、専用アンカー、ロープ、番線などを利用し固定してください。  
悪天候による強風にも十分留意しご利用ください。
- 1枚の重量が軽量な為、ご利用によっては水(大雨の水溜まり等)に浮く事がございます。
- 再生樹脂製の為、気温の変化により伸縮することもございます。  
これは、製品同士を敷きつめる際に少し隙間(間隔)を空けることにより解消されます。
- 設置・撤去・移動時等、人の手で取り扱う際は、必ず作業用手袋をしっかり装着してください。

**【以下のご利用では傷・破損の恐れがございますのでご注意ください。】**

- キャタピラ等のクローラーでの旋回、繰り返しの走行
- 鉄製バケット等を利用したハンドリング
- 段差角での過度の踏みつけ
- 碎石、コンクリートガラ上での踏みつけ
- 直接バーナー熱、溶接時の火花による溶け
- 急発進、急停車によるタイヤの摩擦熱による溶け
- 凍結、土砂、アンカー等の過不荷や固定時のままでの無理な移動
- 気温50℃を超える、もしくは-20℃を下回る場所でのご利用

ご不明な点は必ずご担当会社へお問い合わせのほどお願い致します。

**PSK品質性能試験結果**

硬度 JIS K 7215	土壌汚染対策法施行規則に定める別表第2中8項目に関する溶出試験結果			
68 N/mm <sup>2</sup>	六価クロム	0.04mg/L 以下	カドミウム	0.01mg/L 以下
曲げ特性試験 JIS K 7171	ポリ塩素化ビフェニル	0.0005mg/L 以下	ヒ素	0.01mg/L 以下
曲げ強さ 32 MPa	ベンゼン	0.001mg/L 以下	総水銀	0.0005mg/L 以下
平均曲げ弾性率 1600 MPa	鉛	0.01mg/L 以下	セレン	0.01mg/L 以下
難燃性試験				
UL-94HB 基準クリア				